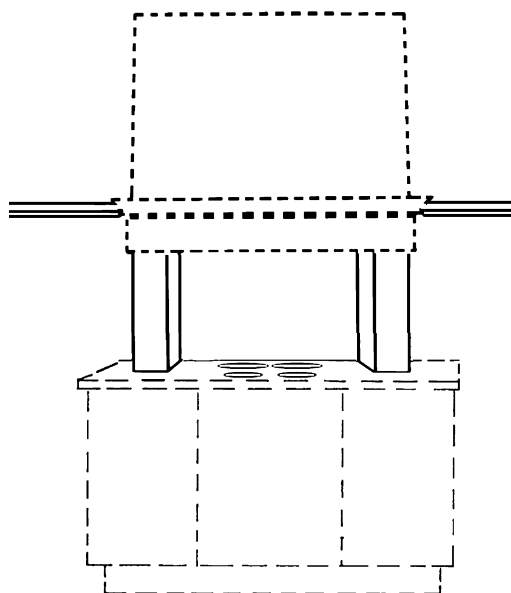
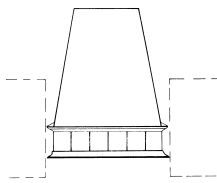


Dunsthaubenelemente



Korpusübersicht: Dunsthaubenelemente

www.finessa-kuechen.de

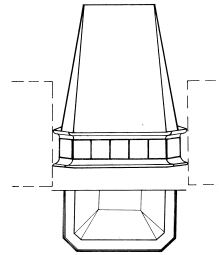


Dunsthauben-Element
mit doppeltem Profilrahmen,
zum Verfliesen (ohne Fliesen)

Oberteil rohe Spanplatte

Verfügbare Breite(n):

- 88 cm

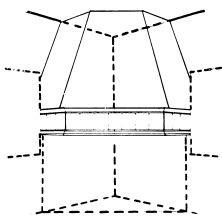


Dunsthauben-Element
mit doppeltem Profilrahmen,
Ecken 100 x 100 abgeschragt,
zum Verfliesen (ohne Fliesen)

Oberteil rohe Spanplatte

Verfügbare Breite(n):

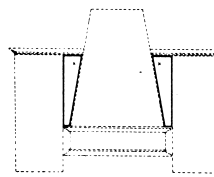
- 88 cm



Dunsthauben-Eckelement
Schenkellänge 105 x 105 mm,
mit 3-seit., doppelten
Profilrahmen, zum Verfliesen
Oberteil rohe Spanplatte

Verfügbare Breite(n):

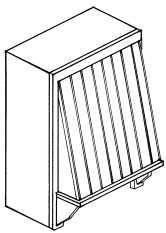
- 1050 x 1050 cm



Eckpassstücke
für Dunsthauben mit
doppeltem Profilrahmen
oder massiver Blende

Verfügbare Breite(n):

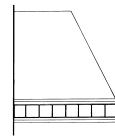
- keine Angabe



**Dunsthauben-Element
„Country“**
furniert für gerade Wandmontage,
für Einsatz eines Lüfterbausteines
(Ausschnitt bauseits), zur Montage
zwischen Hängeschränken,
mit Zierblende und Profilpaneel
Höhe: 717 mm
Breite: 600 mm oder 900 mm

Verfügbare Breite(n):

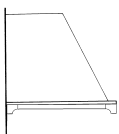
- 60 cm • 90 cm



**Dunsthauben-
Seiteneckelement**
Breite 900–1500 mm
mit doppeltem Profilrahmen,
zum Verfliesen (ohne Fliesen)
Oberteil rohe Spanplatte

Verfügbare Breite(n):

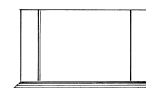
- individuell von 90 cm bis 150 cm



**Dunsthauben-
Seiteneckelement „Country“**
Breite 900–1500 mm
mit Zierblende vorn und seitlich,
nicht zum Verfliesen,
Oberteil rohe Spanplatte

Verfügbare Breite(n):

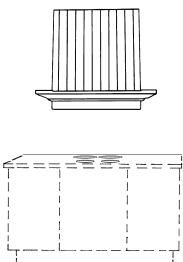
- individuell von 90 cm bis 150 cm



**Dunsthauben-
Nischenelement**
Planungsbreite 1100 oder 1400 mm
Planungshöhe 2450 mm
Tiefe ca. 550 mm
rechts und links Element
rohe Spanplatte,
Mittelblende rohe Spanplatte,
furnierte oder lackierte Aufnahme-
platte für Lüfterbaustein,
Kranzprofil querlaufend nach Wahl

Verfügbare Breite(n):

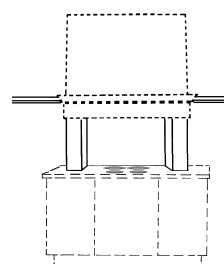
- 90 cm (Planungsbreite 110) • 120 cm (Pb. 140)



Dunsthauben-Nischenelement
Planungsbreite 900, 1000 oder 1200
Planungshöhe 2450 mm
Tiefe ca. 550 mm
Kamin aus Profilpaneelen furniert
untere Blende glatt furniert
Aufnahmeplatte für Lüfterbaustein
Kranzprofil querlaufend wie KL2

Verfügbare Breite(n):

- 90 cm • 100 cm • 120 cm



Kaminablagebord
zur linken oder rechten seitlichen
Verlängerung des Dunsthauben-
Nischenelements HLKMF90 etc.
Bord glatt furniert oder lackiert
Kranzprofil querlaufend wie KL2 o. KL42
300–800 mm breit, je angefangene 10 cm

Verfügbare Breite(n):

- keine Angabe